

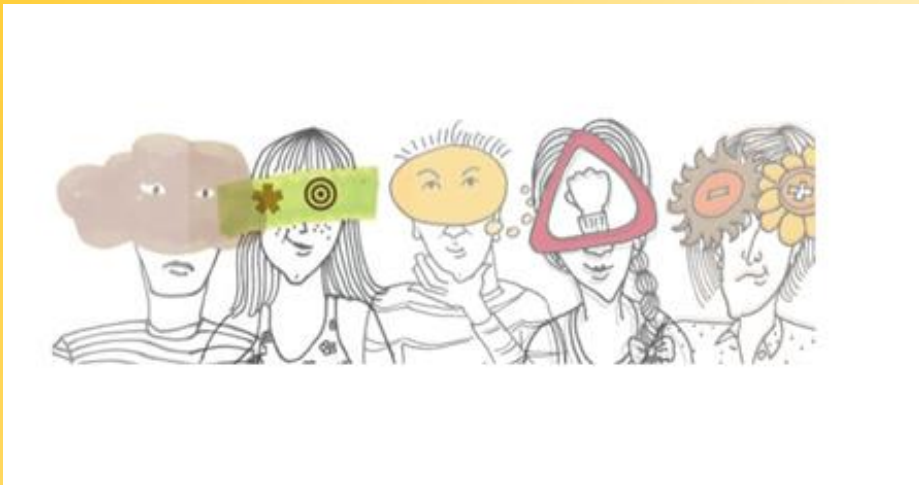


CITTA' DI LUNI

S e c o n d o C i c l o I n c o n t r i

FaRETE

**un dialogo tra il Servizio
Sociale e le famiglie**



Giovedì 11 dicembre alle ore 16,00

**Presso Sala Consiliare del Comune di Luni
Via Castagno 61, Luni**

**«Adolescenza e sostanze: fattori
protettivi e fattori di rischio.»**

**Saluti istituzionali Assessore alle Politiche sociali
Dott.ssa Patrizia De Masi**

**Introduzione a cura dei Servizi sociali del Comune di
Luni**

**In collaborazione con il Servizio SERD ASL 5,
interverranno:**

Dott.ssa Maria Bocchia,

Psicologo Clinico - Psicoterapeuta ad orientamento psicoanalitico
Lacaniano. Centro di consultazione per Adolescenti e Famiglie per i
comportamenti a rischio di consumo e abuso di sostanze stupefacenti del
Serd - Sarzana - Asl 5 Spezzino

Dott.ssa Roberta Baldi,

Responsabile Servizio di Epidemiologia e Referente ASL 5 Programma
Scuole che Promuovono Salute

Tutta la cittadinanza è invitata a partecipare!!!